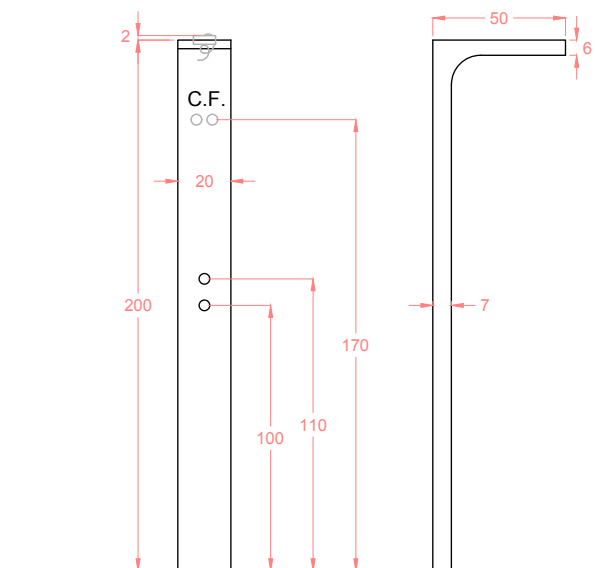


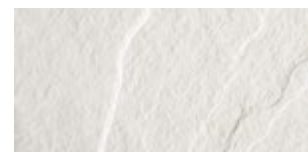
SKYSCRAPER

h 200

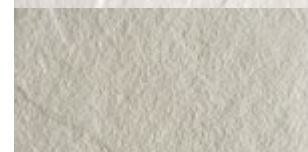


FINITURE

C01



C02



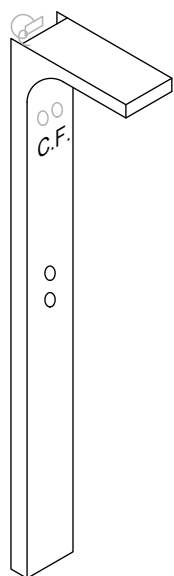
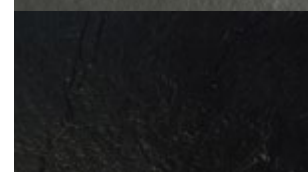
C07



C09



C10



LEGENDA:



Posizionare una placchetta-interruttore di corrente salvavita collegata a un cavo elettrico a distanza di sicurezza prevista dalle norme CEI

C.F.

Uscita acqua calda e fredda per rubinetteria da 1/2". Si consiglia l'installazione di filtri anticalcare. Predisporre flessibili di lunghezza 1 - 1,5 m.



Cavo elettrico di uscita di almeno 1 m (230 V - 50 Hz)